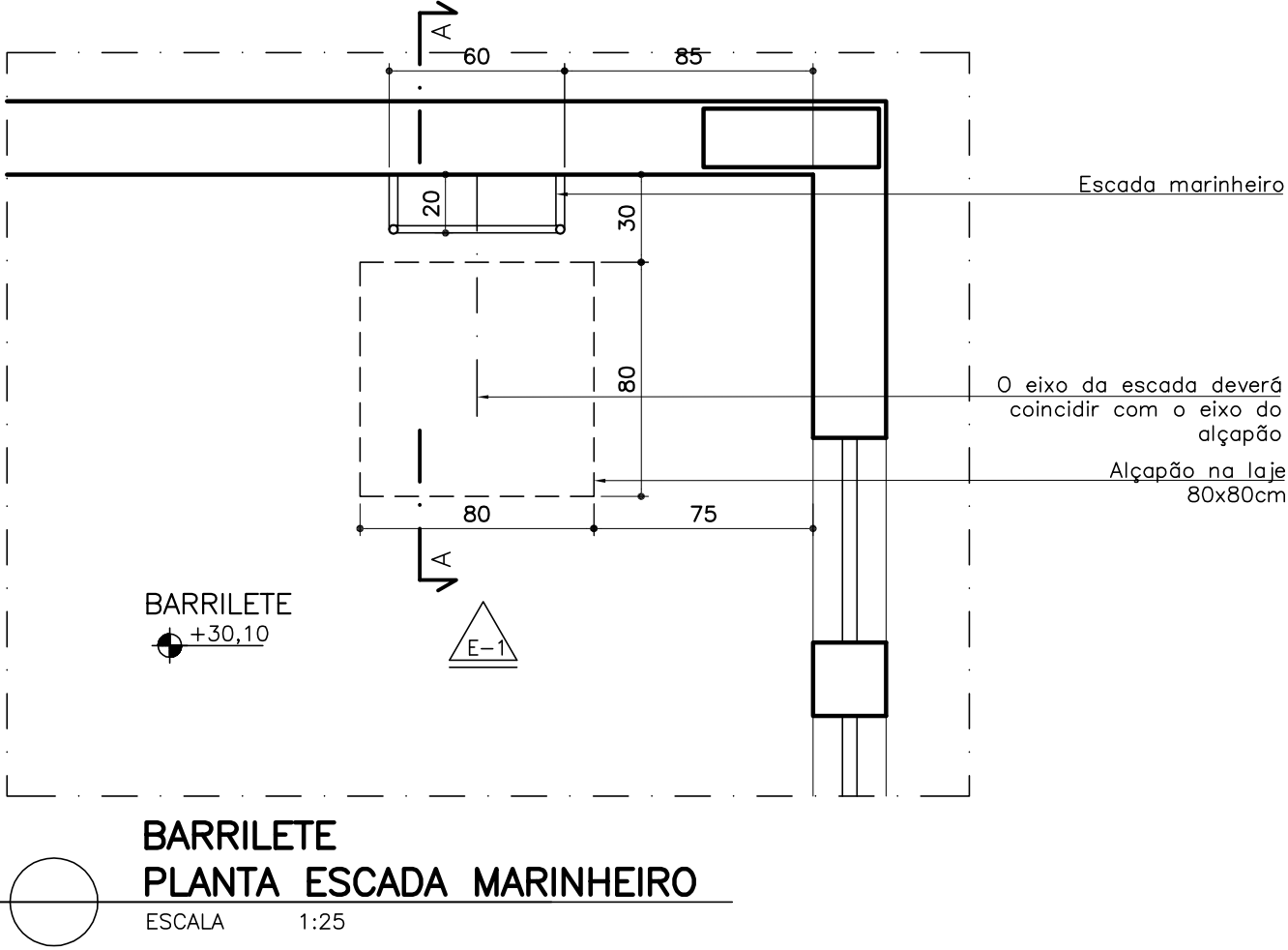
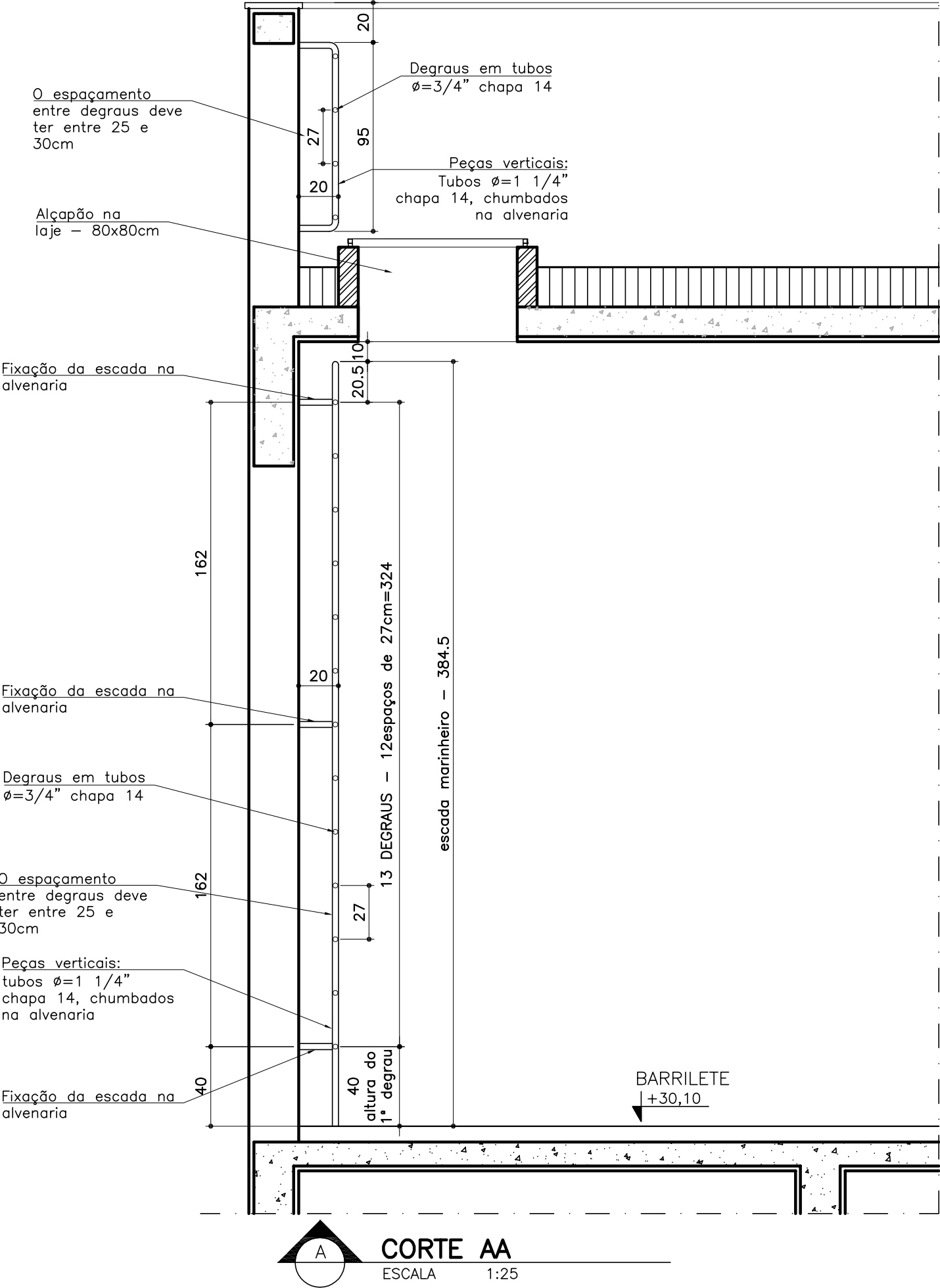


ESCADA MARINHEIRO – BARRILETE

- QUANTIDADE: 1 unidade
- LOCAL: BARRILETE: acesso à última laje



OBSERVAÇÕES:

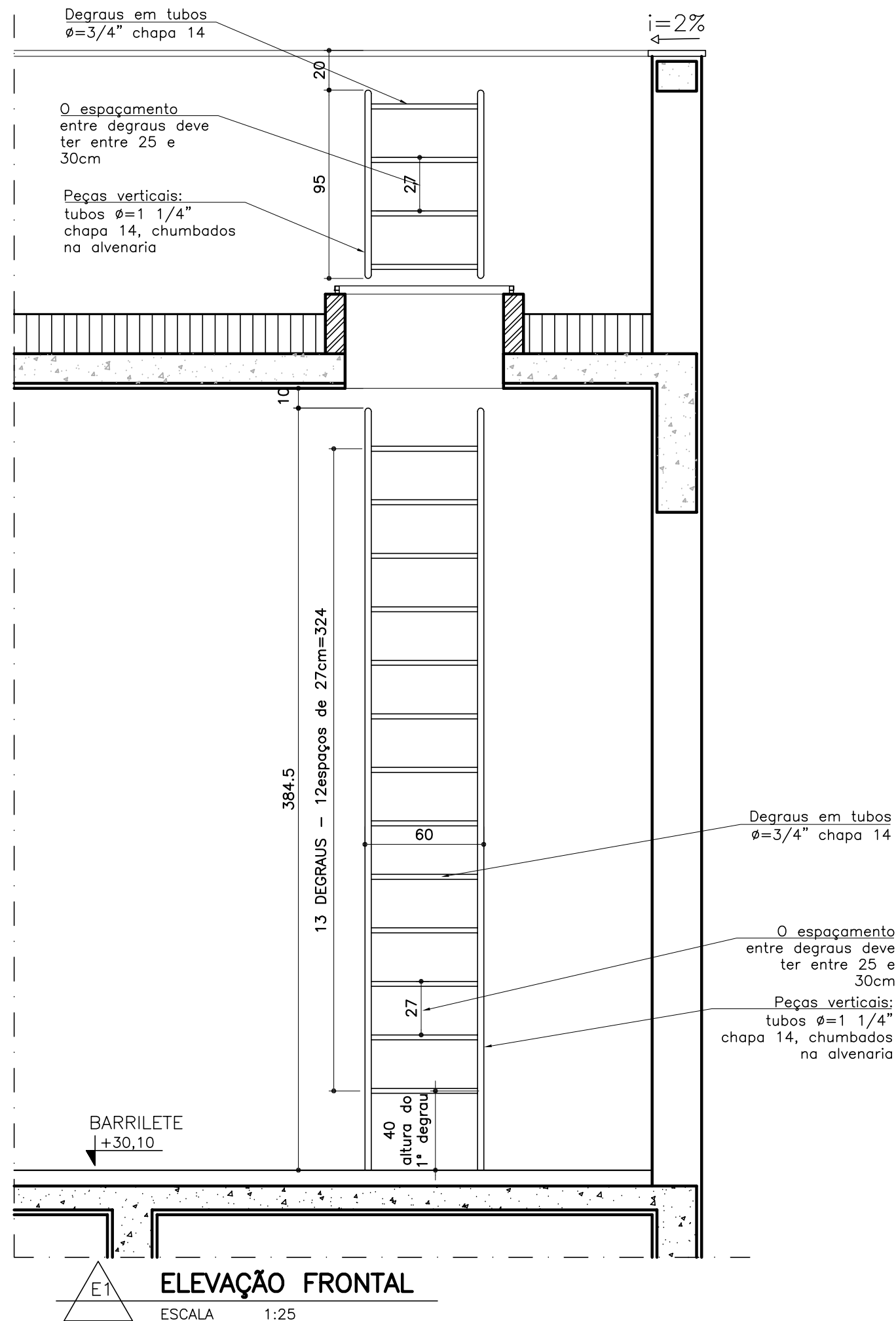
- CONFERIR MEDIDAS NO LOCAL;
- AS ESPECIFICAÇÕES COMPLETAS ESTÃO NO CADERNO DE ESPECIFICAÇÕES – CONSULTAR!

ELEMENTOS DE FERRO

- Todos os materiais utilizados nos elementos de ferro deverão ser isentos de falhas de laminação e defeitos de fabricação. Os perfis, barras e chapas de ferro utilizados na sua fabricação serão isentos de empenamentos, defeitos de superfície e diferenças de espessura. As dimensões deverão atender as exigências de resistência pertinente ao uso e aos requisitos estéticos.
- Sempre que possível, na junção dos elementos será realizada solda, evitando-se rebites e parafusos.
- Todos os ângulos ou linhas de emenda serão esmerilhados ou limados, de modo a serem removidas as saliências e asperezas da solda. Os elementos de ferro deverão ser entregues com fundo preparador (zarcão).
- A instalação das peças deverá obedecer ao alinhamento, prumo, esquadro e nivelamento indicado no projeto e qualquer modificação ou impedimento na execução/instalação das peças deverá ser comunicado à fiscalização.

PROMOTORIAS DE JUSTIÇA DE JUIZ DE FORA – MG		
DETALHAMENTO: ESCADA MARINHEIRO		
CONTEÚDO: ESCADA MARINHEIRO – BERRILETE: PLANTA E CORTE AA	REVISÃO 00	25/06/20
DESENHO: Daniela Teixeira Diniz Andrade		FOLHA: 01/03

ESCADA MARINHEIRO COM GRADIL PROTETOR



OBSERVAÇÕES:

- CONFERIR MEDIDAS NO LOCAL;
- AS ESPECIFICAÇÕES COMPLETAS ESTÃO NO CADERNO DE ESPECIFICAÇÕES – CONSULTAR!

ELEMENTOS DE FERRO

- Todos os materiais utilizados nos elementos de ferro deverão ser isentos de falhas de laminação e defeitos de fabricação. Os perfis, barras e chapas de ferro utilizados na sua fabricação serão isentos de empenamentos, defeitos de superfície e diferenças de espessura. As dimensões deverão atender as exigências de resistência pertinente ao uso e aos requisitos estéticos.
- Sempre que possível, na junção dos elementos será realizada solda, evitando-se rebites e parafusos.
- Todos os ângulos ou linhas de emenda serão esmerilhados ou limados, de modo a serem removidas as saliências e asperezas da solda. Os elementos de ferro deverão ser entregues com fundo preparador (zarcão).
- A instalação das peças deverá obedecer ao alinhamento, prumo, esquadro e nivelamento indicado no projeto e qualquer modificação ou impedimento na execução/instalação das peças deverá ser comunicado à fiscalização.

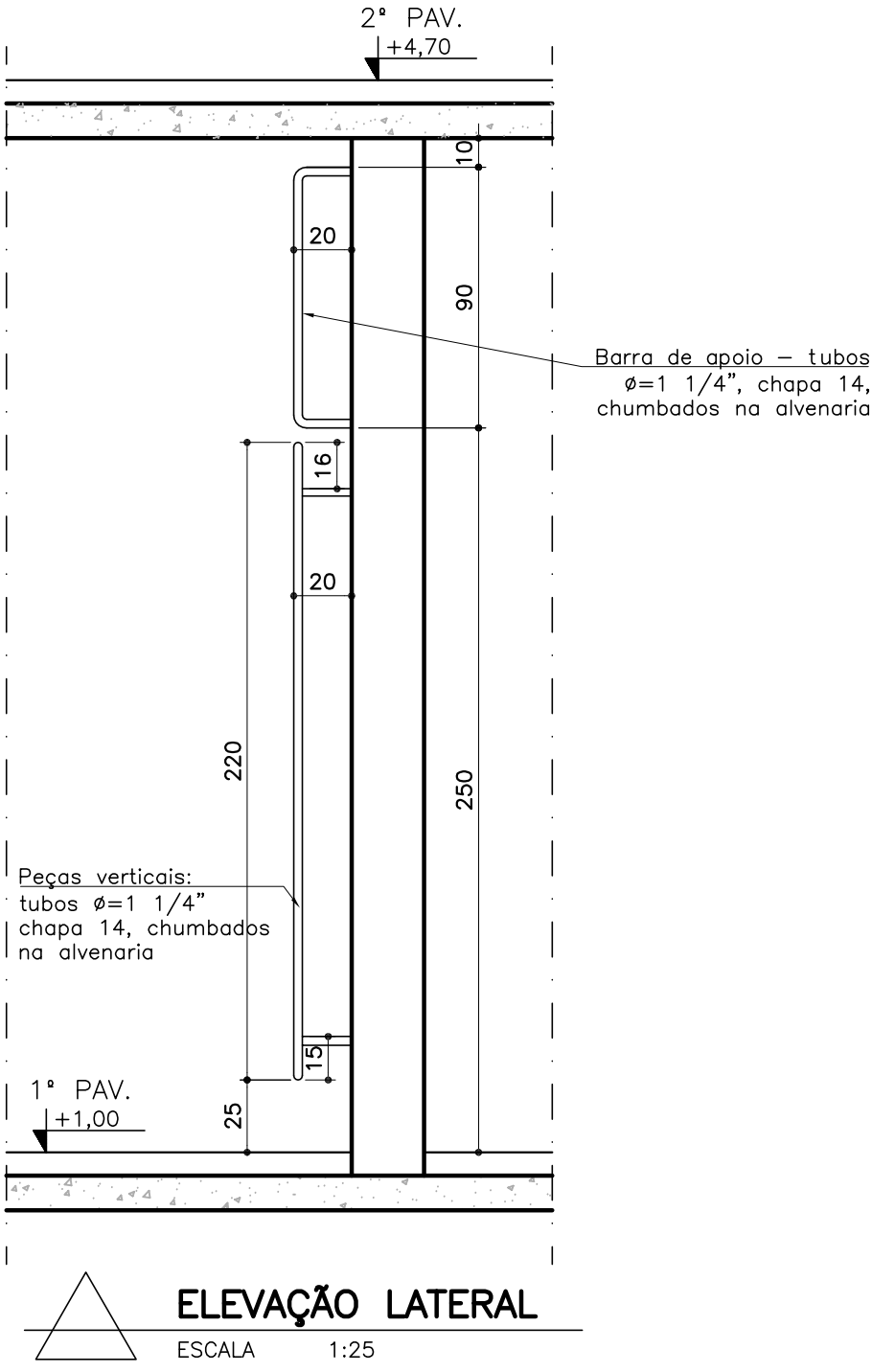
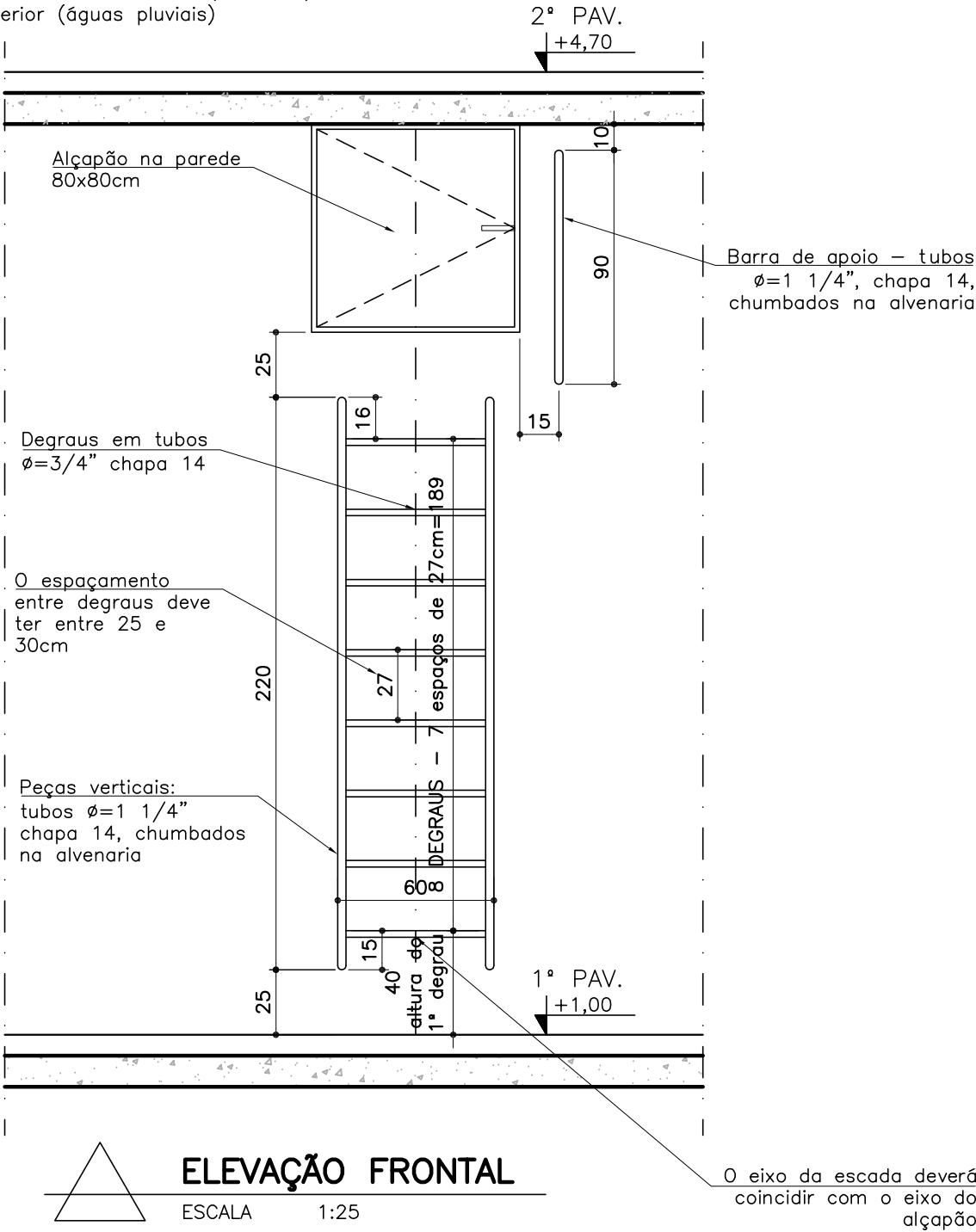
PROMOTORIAS DE JUSTIÇA
DE JUIZ DE FORA – MG

DETALHAMENTO: ESCADA MARINHEIRO

CONTEÚDO:	ESCADA MARINHEIRO – BARRILETE: ELEVAÇÃO FRONTAL	REVISÃO 00	25/06/20
DESENHO:	Daniela Teixeira Diniz Andrade		FOLHA: 02/03

ESCADA MARINHEIRO – RES. INFERIOR

- QUANTIDADE: 2 unidades
- LOCAL: 1º PAV: acesso ao reservatório inferior (consumo)
 a acesso ao reservatório inferior (águas pluviais)



OBSERVAÇÕES:

- CONFERIR MEDIDAS NO LOCAL;
- AS ESPECIFICAÇÕES COMPLETAS ESTÃO NO CADERNO DE ESPECIFICAÇÕES – CONSULTAR!

ELEMENTOS DE FERRO

- Todos os materiais utilizados nos elementos de ferro deverão ser isentos de falhas de laminação e defeitos de fabricação. Os perfis, barras e chapas de ferro utilizados na sua fabricação serão isentos de empenamentos, defeitos de superfície e diferenças de espessura. As dimensões deverão atender as exigências de resistência pertinente ao uso e aos requisitos estéticos.
- Sempre que possível, na junção dos elementos será realizada solda, evitando-se rebites e parafusos.
- Todos os ângulos ou linhas de emenda serão esmerilhados ou limados, de modo a serem removidas as saliências e asperezas da solda. Os elementos de ferro deverão ser entregues com fundo preparador (zarcão).
- A instalação das peças deverá obedecer ao alinhamento, prumo, esquadro e nivelamento indicado no projeto e qualquer modificação ou impedimento na execução/instalação das peças deverá ser comunicado à fiscalização.

PROMOTORIAS DE JUSTIÇA
 DE JUIZ DE FORA – MG

DETALHAMENTO: ESCADA MARINHEIRO

CONTEÚDO:	ESCADA MARINHEIRO – RES. INFERIOR: ELEVAÇÃO FRONTAL E LATERAL	REVISÃO 00	26/05/20
DESENHO:	Daniela Teixeira Diniz Andrade		FOLHA: 03/03